

ARIA 50 50KW

NEW



IT

Podwójne drzwi
Nagrzewnica nadmuchowa
Nadmuch z przodu (kratka) lub od góry (śr.20cm)
Zbiornik pelletu 110 kg
5 mocy operacyjnych
Menu w 6 językach
Samoczyszczący się ruszt
Wysuwany popielnik
Zdejmowany uchwyt
Możliwość dystrybucji gorącego powietrza
Niski koszt utrzymania
Górny wylot dymu
Termostat bezpieczeństwa

DE

Doppeltür
Zwangsbeflüftung
Warmluftausgang vorne (Gitter) oder oben (2 Ausgänge mit Ø 20 cm)
110 kg Pelletsbehälter
5 Betriebskräfte
Display mit Menüanzeige in 6 Sprachen
Selbstreinigendes Kohlenbecken
Unveredeltes Rekonzessionsystem der unverbrannten
Entnehmbare Aschenlade zur Aschenverwertung in einem separaten Fach
Abnehmbarer Griff
Möglichkeit zum Anschließen von Kanalisierungssystemen für große Räume
Reduzierte Wartung
Oberer Rauchabzug
Sicherheitsthermostat
Vorbereitung für Außenthermostat
Sicherheitsdruckschalter
Chronothermostat

GB

Double door
Forced ventilation
Hot air outlet on the front (grille) or on top (2 outlets Ø20cm)
110kg Pellet tank
5 operating power levels
Menu display in 6 languages
Self-cleaning brazier
Unburnt pellet recirculation system
Removable ash drawer for the collection of the ashes in a separate compartment
Removable handle
Possibility to connect ducting systems for large areas
Low maintenance
Upper smoke extraction
Safety thermostat
Suitable for external thermostat
Safety Manostat
Timer Thermostat

ES

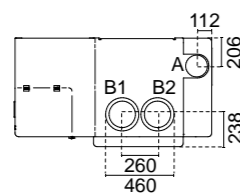
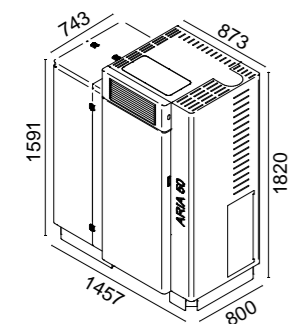
Doble puerta
Ventilación forzada
Salida de aire caliente frontal (rejilla) o superior (2 salidas Ø20 cm)
Depósito pellet de 110 kg
5 potencias de funcionamiento
Pantalla con menú con 6 idiomas
Brasero autolimpiante
Sistema de transporte del pellet sin quemar
Cajón cenizas extraíble para recuperación cenizas en un compartimento separado
Manilla removible
Posibilidad de conectar sistemas de canalización para grandes ambientes
Mantenimiento reducido
Salida de humos superior
Telemando de seguridad
Predisposición para termostato externo
Presostato de seguridad
Cronotermostato

FR

Double porte
Ventilation forcée
Sortie d'air chaud frontale (grille) ou supérieure (2 sorties Ø20 cm)
Réserve de pellet de 110 kg
5 puissances de fonctionnement
Afficheur avec menu dans 6 langues
Foyer autonettoyant
Système d'acheminement du pellet qui n'a pas brûlé
Tiroir des cendres amovible pour la récupération des cendres dans un compartiment séparé
Poignée amovible
Possibilité de raccorder les systèmes de canalisation pour les grandes pièces
Entretien minimisé
Evacuation des fumées vers le haut
Thermostat de sécurité
Prédisposition pour thermostat extérieur
Pressostat de sécurité
Chronothermostat

PT

Dupla porta
Ventilação forçada
Saída anterior de ar quente (grelha) ou mais (2 saídas Ø20cm)
Reservatório de pellets de 110 kg
5 potências de funcionamento
Ecrã com menu em 6 idiomas
Braseiras autolimpantes
Sistema de transporte de pellets não queimadas
Gaveta de cinzas extraível para recuperação de cinzas num compartimento separado
Pega amovível
Possibilidade de ligar ao sistema de aquecimento central para espaços de grandes dimensões
Manutenção reduzida
Descarga de fumos superior
Termostato de segurança
Predisposição para termostato exterior
Pressostato de segurança
Cronotermostato



A = Ø 150 mm **Górny wylot spalin** / Scarico fumi superiore / Top Flue outlet / Sortie de Haut de Fumée / Top Abgasstutzen / Salida humos superior / Descarga de fumos superior
B1-B2 = Ø 200 mm **Kanal do dystrybucji powietrza** / Uscita aria calda /

WARIANTY KOLORYSTYCZNE - VARIANTI COLORE - COLOUR VARIANTS - COLORIS - FARBVARIANTEN - VARIANTES COLOR - VARIANTES DE COR



A+

- max 50 kW – min 20 kW
- max 42 kW – min 17 kW
- Klasa energetyczna: A+
- Pmax 89% – Pmin 88%
- Pmax 0,010% – Pmin 0,020%
- max 10,5 kg/h – min 4,2 kg/h
- 120 kg
- 1170 m³

- bok: 50 cm tył: 30 cm przód: 100 cm
- 230V – 50 Hz
- 500 W
- L 145,7 x P 80 x H 182 cm
- 650 kg
- stalowa komora spalania
- samoczyszczące się palenisko
- EN14785

- górny wyrzut spalin
- możliwość dystrybucji gorącego powietrza
- wysuwany popielnik
- OPTIONAL:**
- pilot zdalnego sterowania
- moduł WiFi